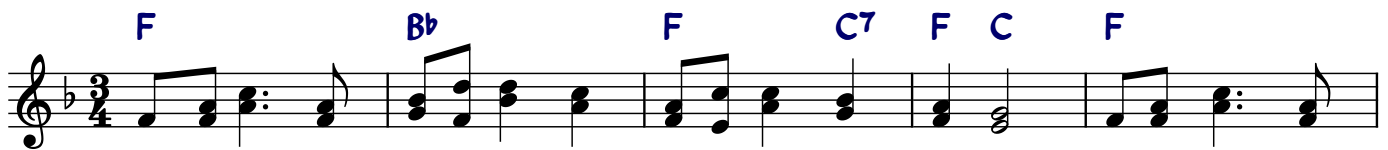
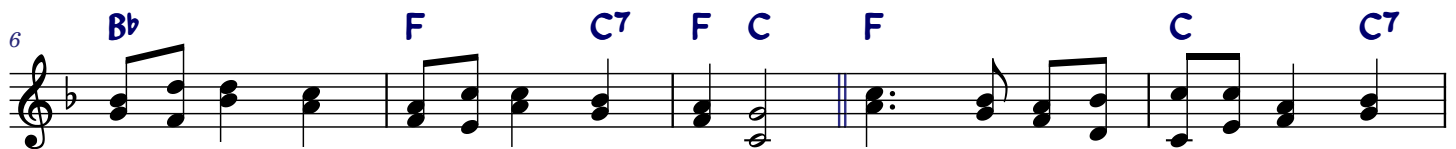


ACH WITAJŹE POŻĄDANA



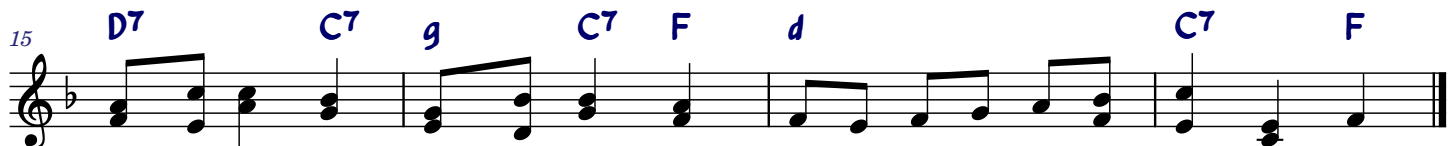
Ach, wi-taj - że po-żą - da - na pe-rło dro - ga z nie-ba, gdy świat ca - ły
Czy - liż nie dość Bo - skie Dzie - cię żeś na świe - cie z na-mi, a - le je - szcze
O mi-ło - ści nie-po - ję - ta, jak-żeś wie - lka by - ła i - żeś się tu
niech Ci Je - zu bę - dą dzie - ki za Twe na - ro - dze - nie, bo przez nie za -



u - pra-gnio - ny a - niel-skie - go chle - ba. W cie - le ludz - kim Bóg jest skry - ty
zi - mno cier - pisz mię - dzy by - dlę - ta - mi. Ma - lu - sień - ki Je - zu w żło - bie,
z nie - bie - skie - go tro - nu spro - wa - dzi - ła, a do tej pu - stej szo - pi - ny,
czą - łość na - sze spra - wo - wać zba - wie - nie. Mi - łość, któ - ra to spra - wi - ła,



na po - karm lu - dziom ob - fi - ty. Cia - łem kar - mi, Krwią na - po - i,
co za wiel - ka mi - łość w To - bie. Czy - liż nie są wiel - kie dzi - wy,
o nie - sły - cha - ne no - wi - ny. Ach po - ko - rny Ba - ra - ne - czku,
iż Cię do nas spro - wa - dzi - ła, niech swą i - skrą nas za - pa - li



by czło - wie - ka w chwa - le swo - jej mię - dzy wy - bra - ny - mi po - li - czył.
w ludz - kim cie - le Bóg pra - wdzi - wy przy - szedł na zba - wie - nie czło - wie - ka.
Twój od - po - czy - nek w żło - be - czku z da - le - kiej po - dró - ży nie - bie - skiej.
a - by - śmy Cię mi - ło - wa - li te - raz i do kon - ca w wie - czno - ści.

